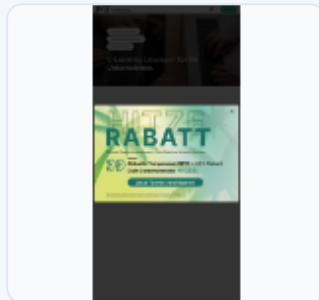


# mit.de: Report-Pack

mit.de: White-Label-Report-Pack mit 10 druckfähigen Abschnitten, Score 49/100 und 6 priorisierten Abschnitt(en).

Betreiber / Datenschutzteam

Das Report-Pack ist eine technische, öffentlich sichtbare Website-Vorprüfung. Es ersetzt kein Rechtsgutachten, keine interne Datenschutzprüfung und keine verbindliche Zertifizierung. Die PDF-Ausgabe rendert nur diese öffentliche Report-Pack-Ansicht und speichert keine privaten Rohdaten, Secrets oder internen Dokumente.



**49**  
riskant

**10**

Abschnitte

**4**

Exporte

**60**

Zielscore

**6**

priorisieren

## PAKETINHALT

**Druckfähige Abschnitte mit direkten Nachweisen**

## Management-Briefing

49/100 · priorisieren · Geschäftsführung, Datenschutz, Agentur

Kompakte Zusammenfassung mit Score, Prioritäten, Betreiberfazit und Share-Links.

Entscheidungsvorlage

**ANSICHT**  
öffnen

**EXPORT**  
JSON

## Erklärte Scorecard

49/100 · priorisieren · Datenschutz, IT, Management

Modulbewertungen mit Evidenz, Schwellenwerten und Maßnahmen.

Score-Nachvollziehbarkeit

**ANSICHT**  
öffnen

**EXPORT**  
JSON

## Befunde und Fixplan

100/100 · bereit · Webteam, Agentur, Datenschutz

Priorisierte Befundliste mit Verantwortlichkeit, Hintergrundseite und Re-Scan-Pfad.

Umsetzung

**ANSICHT**  
öffnen

**EXPORT**  
JSON

## Datenschutzhinweis und Dienste

58/100 · prüfen · Datenschutz, Legal, Content

Abgleich sichtbarer Anbieter, Cookies, Zwecke und Datenschutzhinweis-Bausteine.

Transparenz

**ANSICHT**  
öffnen

**EXPORT**  
JSON

## Consent, Cookies und Tracker

0/100 · priorisieren · Marketing, Datenschutz, Webteam

Consent-Zustände, Cookie-/Storage-Signale und Tracking vor Einwilligung.

Einwilligung

**ANSICHT**  
öffnen

**EXPORT**  
JSON

## Anbieter und Transfers

57/100 · prüfen · Datenschutz, Einkauf, IT

Drittanbieter, Auftragsverarbeiter, Transferfragen und Offenlegung.

Empfängertransparenz

**ANSICHT  
öffnen**

**EXPORT  
JSON**

## Technische Sicherheit

58/100 · prüfen · IT, Security, Webbetrieb

TLS-/Header-/Skript-/Feed-Signale, Security-Badge und externe Nachweisplanung.

Security-Evidenz

**ANSICHT  
öffnen**

**EXPORT  
JSON**

## NIS2-Selbstcheck

70/100 · bereit · Geschäftsführung, IT, Datenschutz

Sektorindizien, Betreiberfragen und Readiness-Kontrollen ohne Rechtsberatungsanspruch.

Regulatorische Vorprüfung

**ANSICHT  
öffnen**

**EXPORT  
JSON**

## E-Commerce-Check

68/100 · prüfen · Shop-Verantwortung, Legal, UX

Shop-, Checkout-, Payment-, Widerrufs- und Preis-Hinweise als Vorprüfung.

Shop-Risiko

**ANSICHT  
öffnen**

**EXPORT  
JSON**

## Nachweise und Manifest

92/100 · bereit · Audit, Datenschutz, Agentur

Prüfbeleg, Hash-/Evidence-Manifest, Exportpfade und Re-Scan-Hinweise.

Audit Trail

**ANSICHT  
öffnen**

**EXPORT  
JSON**

### WEITERGABE

## Branding, Hash und erlaubte Aussagen

### White-Label

SaferPage

Brand, Kontakt und Akzentfarbe können per Query-Parameter gesetzt werden. Inhalte, Hash und Scan-ID bleiben nachvollziehbar.

## PDF-ready

A4

PDF direkt herunterladen oder Browser-Druckdialog nutzen. Serverseitig wird kein privates PDF gespeichert.

## Manifest-Hash

8af6bdb3d7aeed923ffa59b9cd548e6ecac86ecff1f9878d6533e42a4e15ee22

Der Hash bindet Domain, Scan, Branding, Metriken und Paketabschnitte für spätere Verifikation.

## CLAIM GUARDRAILS

# Endanwenderfreundlich teilen, ohne zu übertreiben

## Erlaubt

Technische Website-Vorprüfung

SaferPage-Scan mit sichtbarer Evidenz

Betreiber-Fixplan

## Nicht behaupten

Zertifikat

Rechtsgutachten

vollständige interne Datenschutzprüfung

anwaltliche Abmahnsicherheit

## Redaktion

Keine Secrets, keine privaten Kundendaten, keine internen Verträge, keine nicht verifizierten Feed-Rohpayloads veröffentlichen.