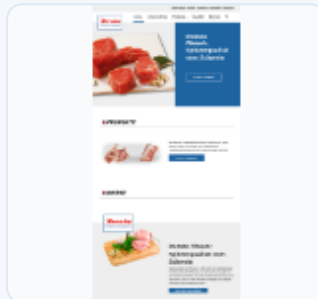


wernke-fleisch.de: Report-Pack

wernke-fleisch.de: White-Label-Report-Pack mit 10 druckfähigen Abschnitten, Score 15/100 und 5 priorisierten Abschnitt(en).

Betreiber / Datenschutzteam

Das Report-Pack ist eine technische, öffentlich sichtbare Website-Vorprüfung. Es ersetzt kein Rechtsgutachten, keine interne Datenschutzprüfung und keine verbindliche Zertifizierung. Die PDF-Ausgabe rendert nur diese öffentliche Report-Pack-Ansicht und speichert keine privaten Rohdaten, Secrets oder internen Dokumente.



15
riskant

10

Abschnitte

4

Exporte

40

Zielscore

5

priorisieren

PAKETINHALT

Druckfähige Abschnitte mit direkten Nachweisen

Management-Briefing

15/100 · priorisieren · Geschäftsführung, Datenschutz, Agentur

Kompakte Zusammenfassung mit Score, Prioritäten, Betreiberfazit und Share-Links.

Entscheidungsvorlage

ANSICHT
öffnen

EXPORT
JSON

Erklärte Scorecard

15/100 · priorisieren · Datenschutz, IT, Management

Modulbewertungen mit Evidenz, Schwellenwerten und Maßnahmen.

Score-Nachvollziehbarkeit

ANSICHT
öffnen

EXPORT
JSON

Befunde und Fixplan

100/100 · bereit · Webteam, Agentur, Datenschutz

Priorisierte Befundliste mit Verantwortlichkeit, Hintergrundseite und Re-Scan-Pfad.

Umsetzung

ANSICHT
öffnen

EXPORT
JSON

Datenschutzhinweis und Dienste

58/100 · prüfen · Datenschutz, Legal, Content

Abgleich sichtbarer Anbieter, Cookies, Zwecke und Datenschutzhinweis-Bausteine.

Transparenz

ANSICHT
öffnen

EXPORT
JSON

Consent, Cookies und Tracker

78/100 · bereit · Marketing, Datenschutz, Webteam

Consent-Zustände, Cookie-/Storage-Signale und Tracking vor Einwilligung.

Einwilligung

ANSICHT
öffnen

EXPORT
JSON

Anbieter und Transfers

57/100 · prüfen · Datenschutz, Einkauf, IT

Drittanbieter, Auftragsverarbeiter, Transferfragen und Offenlegung.

Empfängertransparenz

ANSICHT
öffnen

EXPORT
JSON

Technische Sicherheit

46/100 · priorisieren · IT, Security, Webbetrieb

TLS-/Header-/Skript-/Feed-Signale, Security-Badge und externe Nachweisplanung.

Security-Evidenz

ANSICHT
öffnen

EXPORT
JSON

NIS2-Selbstcheck

70/100 · bereit · Geschäftsführung, IT, Datenschutz

Sektorindizien, Betreiberfragen und Readiness-Kontrollen ohne Rechtsberatungsanspruch.

Regulatorische Vorprüfung

ANSICHT
öffnen

EXPORT
JSON

E-Commerce-Check

68/100 · prüfen · Shop-Verantwortung, Legal, UX

Shop-, Checkout-, Payment-, Widerrufs- und Preis-Hinweise als Vorprüfung.

Shop-Risiko

ANSICHT
öffnen

EXPORT
JSON

Nachweise und Manifest

92/100 · bereit · Audit, Datenschutz, Agentur

Prüfbeleg, Hash-/Evidence-Manifest, Exportpfade und Re-Scan-Hinweise.

Audit Trail

ANSICHT
öffnen

EXPORT
JSON

WEITERGABE

Branding, Hash und erlaubte Aussagen

White-Label

SaferPage

Brand, Kontakt und Akzentfarbe können per Query-Parameter gesetzt werden. Inhalte, Hash und Scan-ID bleiben nachvollziehbar.

PDF-ready

A4

PDF direkt herunterladen oder Browser-Druckdialog nutzen. Serverseitig wird kein privates PDF gespeichert.

Manifest-Hash

407f3374e7ce79ea4e73f653c5d74fd57c22ad6ff1f390e33145295f0dde5246

Der Hash bindet Domain, Scan, Branding, Metriken und Paketabschnitte für spätere Verifikation.

CLAIM GUARDRAILS

Endanwenderfreundlich teilen, ohne zu übertreiben

Erlaubt

Technische Website-Vorprüfung

SaferPage-Scan mit sichtbarer Evidenz

Betreiber-Fixplan

Nicht behaupten

Zertifikat

Rechtsgutachten

vollständige interne Datenschutzprüfung

anwaltliche Abmahnsicherheit

Redaktion

Keine Secrets, keine privaten Kundendaten, keine internen Verträge, keine nicht verifizierten Feed-Rohpayloads veröffentlichen.